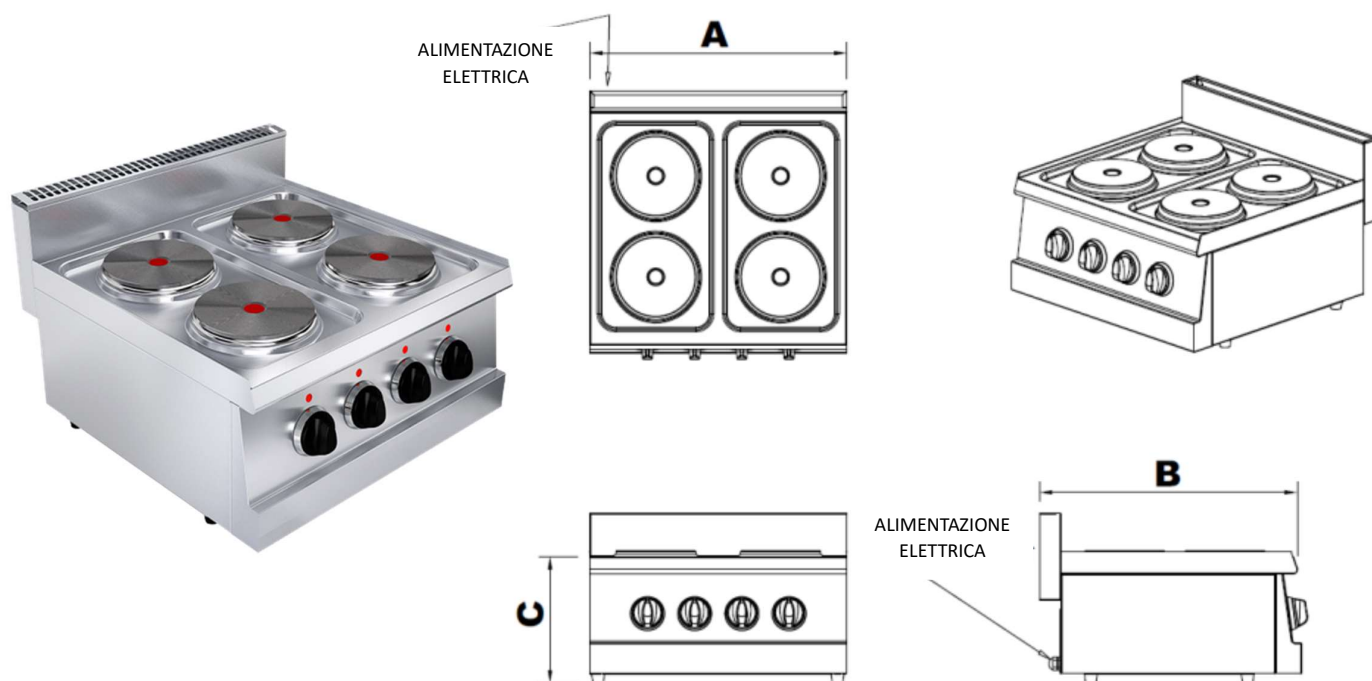


### Piano di cottura elettrico - G6k200E

Piano di cottura elettrico con 4 piastre radianti di diametro 180mm.

#### CARATTERISTICHE:

- Piano di lavoro e costruzione totalmente in acciaio inox AISI 304 18/10 per un *utilizzo duraturo*;
- Controllo termostatico della temperatura;
- Termocoppia in sicurezza;
- Spie di controllo e funzionamento;
- Camino in acciaio inox.



	Modello
	G6k200E
Potenza fuochi [kW]	4*1.5
Potenza totale [kW]	6
Alimentazione elettrica	400V 3N PE
Peso [kg]	37
Altezza [mm]	300
Larghezza [mm]	800
Profondità [mm]	730
Volume/imballo [m <sup>3</sup> ]	0.28